



**Witaj na  
pokładzie!**



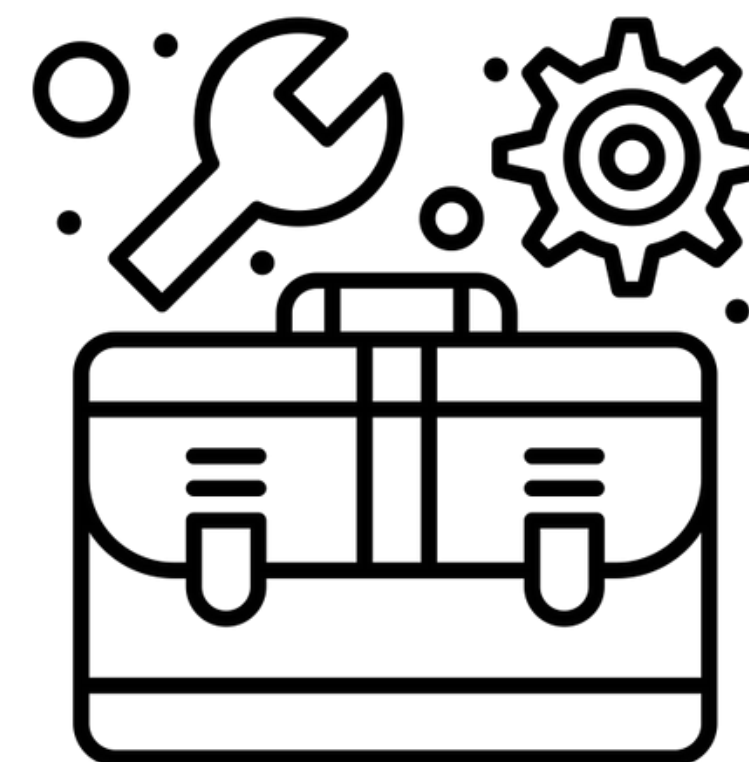
**Nauka zdalna  
(: bez tajemnic :)**



**miniPrzewodnik  
osoby studiującej  
online**

# Co tu znajde ?

- Dostaniesz garść praktycznych informacji o platformach do nauki zdalnej w AGH i zasadach ich użytkowania
- Nauczysz się, jak się zalogować i zapisać się na przedmiot
- Dowiesz się, gdzie szukać pomocy



Created by Flatart  
from Noun Project

# UPeL

Uczelniana Platforma e-Learningowa



**MS Teams**

**Platformy e-learningowe  
w AGH**



# Co ja mogę zrobić w kursie?



Poznaj treści kursu gdzie i kiedy chcesz (24/7)

Pracuj z dostępnymi aktywnościami indywidualnie lub w grupie

Zamieszczaj wypowiedzi i zadania w postaci plików tekstowych i graficznych oraz nagrań audio i wideo

Zarządzaj swoim kontem

Kontaktuj się i współpracuj z nauczycielem i innymi osobami studiującymi (wiadomości, forum, czat)

Monitoruj postępy swoich prac oraz oceny w dzienniku ocen

# UPeL logowanie

Do UPeL zalogujesz się jak do innych usług sieciowych uczelni

Wejdź na stronę <https://upel.agh.edu.pl/> i zaloguj się za pomocą adresu e-mail oraz hasła z Poczty AGH

Więcej o kontaktach pocztowych AGH znajdziesz na stronie [Centrum Rozwiązań Informatycznych AGH](#)



# UPeL nawigacja

Po zalogowaniu  
zobacz swoje kursy  
w zakładce Moje  
kursy

The screenshot displays the UPeL (Uczelniana Platforma e-Learningowa) interface. At the top, the logo 'UPeL' is followed by the text 'Uczelniana Platforma e-Learningowa'. The main navigation bar includes 'WYSZUKAJ KURS', 'KOKPIT', 'MOJE KURSY', 'TUTORIALE', and 'ARCHIWUM'. On the right side of the navigation bar, there are icons for a notification bell, a chat bubble, and a user profile labeled 'STUDENT'. Below the navigation bar, there are tabs for 'Wyszukaj kurs', 'Uczestnicy', 'Baza pytań', and 'Bank zawartości'. The main content area features a 'FOLDER' icon and the text 'e-Learning w AGH - miniPrzewodniki'. Below this, a text box states: 'e-Learning w AGH - miniPrzewodniki to dwa przewodniki - dla dydaktyków i dla studentów online, w których zebraliśmy najważniejsze informacje o e-learningu w AGH.' At the bottom of the screenshot, there is a search bar with the text 'Wyszukaj kursy' and a magnifying glass icon. Below the search bar, there is a section titled 'Lista kierunków' with a 'Rozwiń wszystko' link. The list includes 'Kierunki A-C (36)' and 'Kierunki D-E (9)'.

Wysyłaj wiadomości do  
nauczycieli i innych osób  
studiujących

Zarządzaj swoim kontem  
(modyfikuj profil, ustaw  
preferencje powiadomień)

Ucz się zdalnie dzięki  
kursom online  
zaprojektowanym  
przez Twoich  
nauczycieli

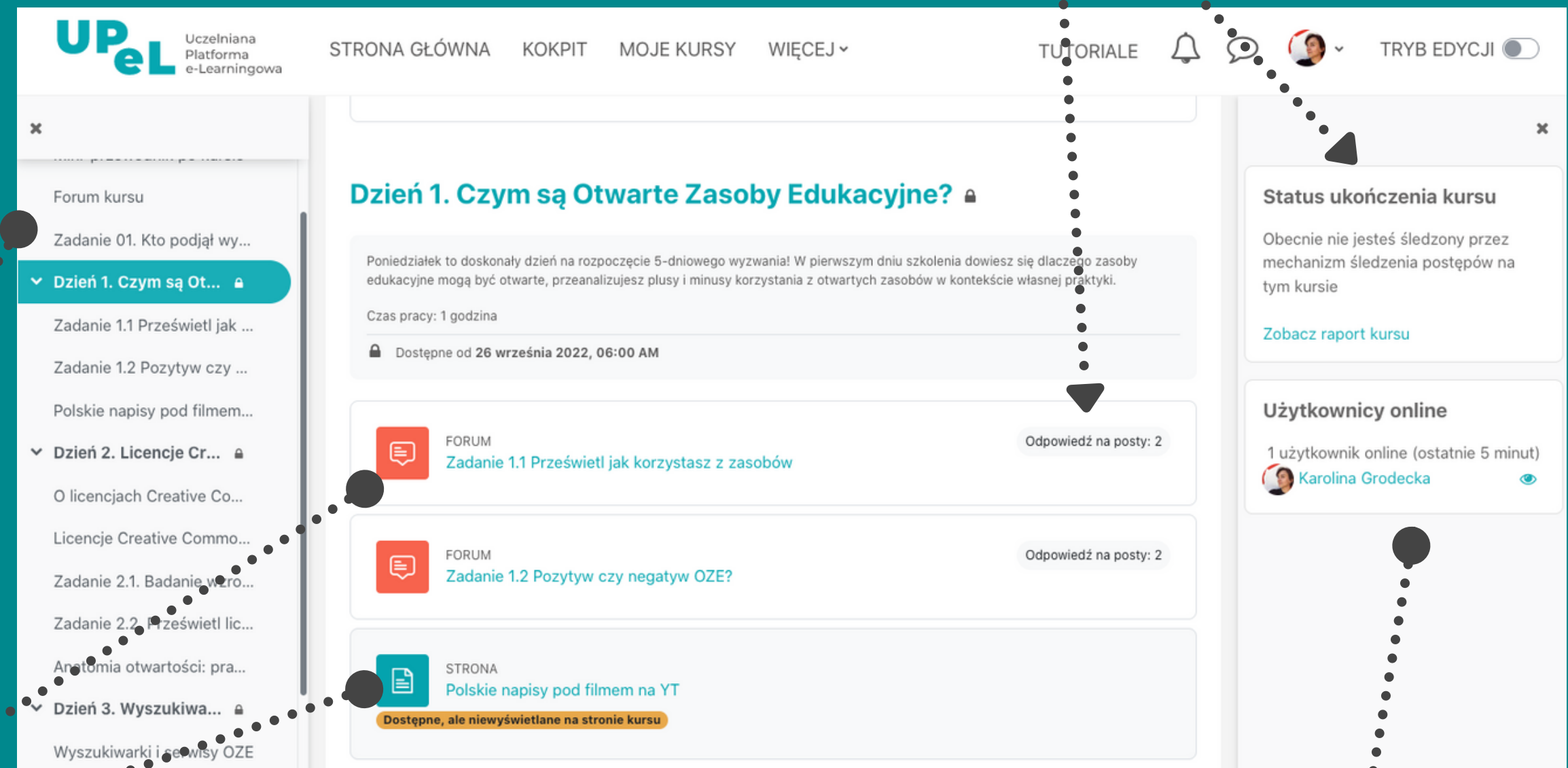
# UPeL kurs dostęp i nawigacja

Monitoruj swój  
postęp w kursie

Chcesz dołączyć do kursu na UPeL?

- Twój nauczyciel dopisze Cię do kursu i prześle Ci do niego link
- lub
- Umożliwi Ci samodzielny zapis, przesyłając link do kursu oraz kod dostępu

Nawiguj po kursie



The screenshot displays the UPeL course interface. At the top, the navigation bar includes 'STRONA GŁÓWNA', 'KOKPIT', 'MOJE KURSY', 'WIĘCEJ', 'TUTORIALE', and 'TRYB EDYCJI'. The main content area is titled 'Dzień 1. Czym są Otwarte Zasoby Edukacyjne?' and contains a welcome message, a 'Czas pracy: 1 godzina' indicator, and a 'Dostępne od 26 września 2022, 06:00 AM' lock. Below this are forum posts for 'Zadanie 1.1' and 'Zadanie 1.2', and a page titled 'Polskie napisy pod filmem na YT'. A sidebar on the left lists course sections like 'Dzień 1. Czym są Ot...', 'Dzień 2. Licencje Cr...', and 'Dzień 3. Wyszukiwa...'. On the right, a 'Status ukończenia kursu' panel shows 'Obecnie nie jesteś śledzony przez mechanizm śledzenia postępów na tym kursie' and a 'Zobacz raport kursu' link. Below it, the 'Użytkownicy online' panel shows '1 użytkownik online (ostatnie 5 minut)' with the name 'Karolina Grodecka'.

Zapoznaj się z materiałami kursu, wypowiadaj się na forach i rozwiązuj zadania

Sprawdź kto uczy się na kursie w tym samym czasie co Ty

**upel@agh.edu.pl**



**UPeL**

**Gdzie uzyskam  
pomoc ?**

Jeśli masz problem z obsługą platformy UPeL, skontaktuj się z jej administratorami.



Wyślij maila na ten adres.



# MS Teams logowanie

Chcesz korzystać z MS Teams?

- Zaloguj się na <https://www.office.com> lub
- Pobierz aplikację <https://www.microsoft.com/pl-pl/microsoft-teams/download-app>

Wymagane jest uwierzytelnienie

- ▶ Zaloguj się, używając adresu e-mail oraz hasła z Poczty AGH

Logowanie do systemów AGH

AKADEMIA GÓRNICZO-HUTNICZA  
IM. STANISŁAWA STASZICA  
W KRAKOWIE

Wymagane uwierzytelnienie - zaloguj się używając adresu e-mail oraz hasła z Poczty AGH.

123456@student.agh.edu.pl

.....

Zaloguj się



# MS Teams

## dostęp do zajęć

Chcesz dołączyć do zajęć na MS Teams?

- Twój nauczyciel dopisze Cię ręcznie do prowadzonego przedmiotu  
lub
- Umożliwi Ci samodzielne dołączenie, przesyłając kod dostępu

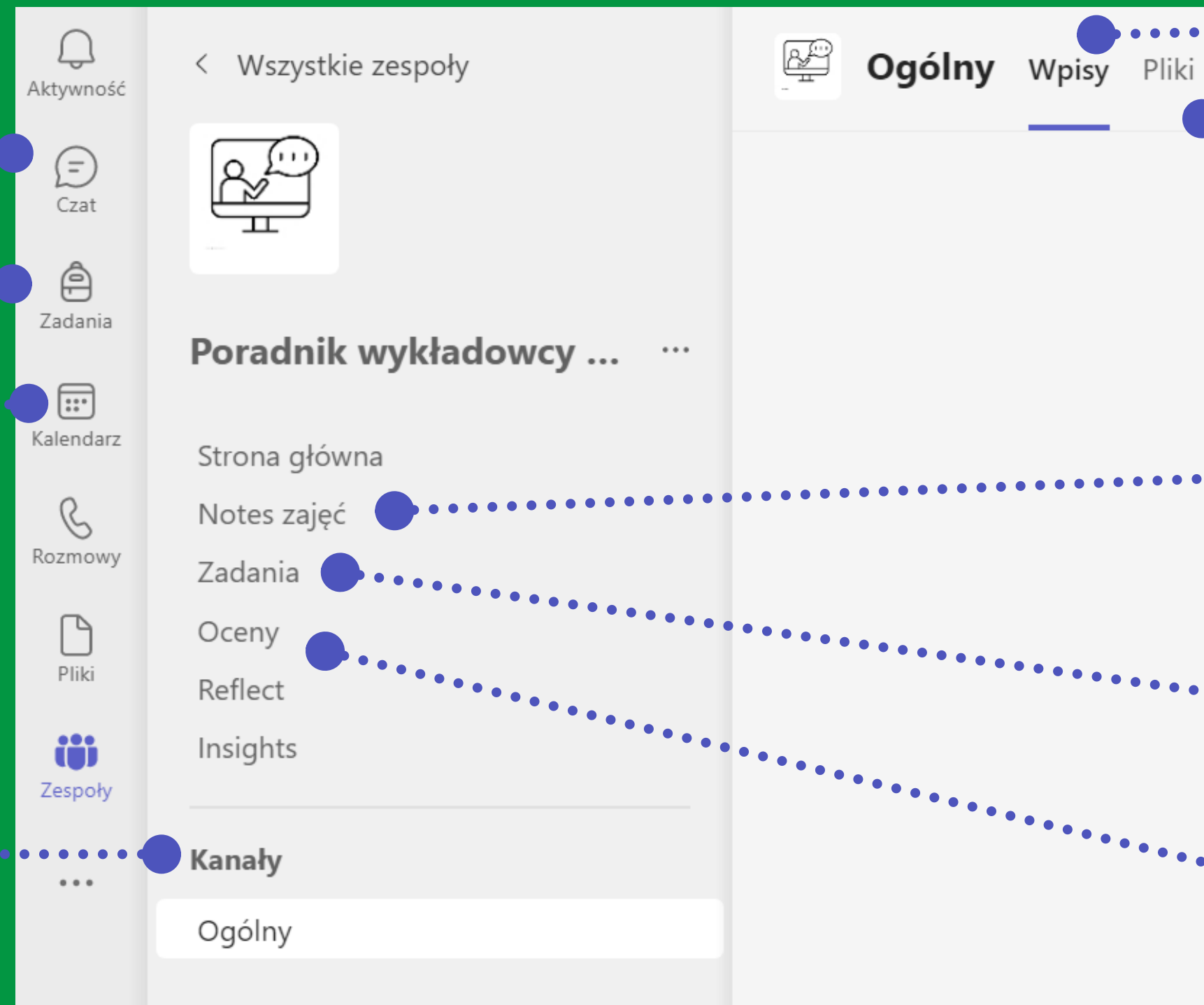
# MS Teams jak to działa ?

Czat - tu komunikujesz się z prowadzącym i innymi osobami studiującymi

Zadania - tu znajdują się zadania zebrane ze wszystkich zajęć

Kalendarz - tu zaplanujesz spotkania i znajdziesz zaplanowane spotkania dla Twoich zajęć

Kanał - tu zespół może udostępniać wiadomości, narzędzia i pliki, stworzone tematycznie lub dla danych podgrup



Wpisy - tu znajdziesz aktualności związane z przedmiotem

Pliki - tu przechowywane są dokumenty z zajęć

Notes zajęć - tu możesz przechowywać teksty, obrazy, odręczne notatki, załączniki, linki, nagrania dźwiękowe i wideo z zajęć

Zadania - tu znajdują się zadania przygotowane dla danej grupy

Oceny - tu znajdziesz oceny z zadań i testów

Centrum  
Rozwiązań  
Informatycznych



Centrum  
e-Learningu  
AGH

Microsoft Teams  
University  
dla  
studentów

Microsoft  
Education  
współpraca,  
organizacja zajęć



MS Teams

Gdzie uzyskam  
pomoc ?

Instruktaże  
Jak korzystać  
z Microsoft Teams

# Microsoft

## Jak się zalogować do Office 365 ?

Wejdź na <https://www.office.com> i zaloguj się, używając swojego maila i hasła. System przekieruje Cię do strony uwierzytelnienia, gdzie ponownie podaj adres e-mail i hasło do konta pocztowego AGH.

W ramach pakietu możesz korzystać z poczty Outlook, MS Teams, a także dodatkowych aplikacji, np. MS Sway, SharePoint, OneDrive czy OneNote.

 Kliknij ikonę, aby zobaczyć więcej informacji.



Każdy student posiadający konto w domenie [@student.agh.edu.pl](mailto:@student.agh.edu.pl) może korzystać z aplikacji pakietu Microsoft 365.

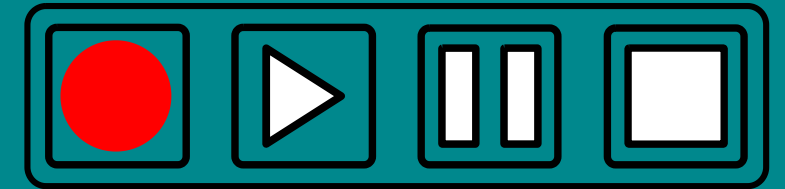
# O nagrywaniu

- Kiedy prezentowany jest wizerunek lub głos nauczyciela akademickiego, nagrywanie dopuszczalne jest wyłącznie za jego zgodą.
- Podobnie jest w przypadku osób biorących udział w zajęciach. Ich zgoda musi być dobrowolna i rozliczalna. Nagrywamy, jeśli jest to niezbędne.
- Każdorazowo należy poinformować uczestników o rozpoczęciu nagrywania.
- Nagrania możemy przechowywać wyłącznie przez okres niezbędny do osiągnięcia zamierzonego celu, nie dłużej jednak niż przez 6 miesięcy w formie zaszyfrowanej.

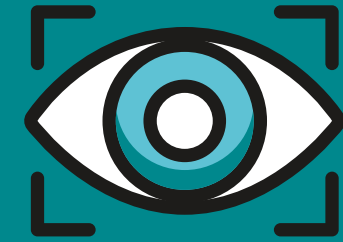
Jeśli masz zgodę nauczyciela na nagranie wykładu/webinaru, możesz skorzystać z odpowiednich programów do nagrywania ekranów, np.:

OBS Studio - [instrukcja](#)

ActivePresenter - [instrukcja](#)



# O włączaniu kamery



**Dlaczego warto włączać kamerę w trakcie spotkań na żywo:**

- **Najbardziej efektywnym i wydajnym sposobem przekazywania informacji jest rozmowa twarzą w twarz - praca zdalna zyskuje, jeśli włączysz kamerę.**
- **Widzisz mimikę, mowę ciała i niewerbalne komunikaty – to bardzo ważna część komunikacji, człowiek staje się bliższy i bardziej autentyczny.**
- **Budujesz swój wizerunek - nie wystąpisz w piżamie, nie pokażesz bałaganu na biurku, a to nie jest bez znaczenia dla jakości przebiegu spotkania.**
- **Jesteś bardziej zaangażowany i uważny w trakcie spotkania.**



# Pomocne linki

Open AGH  
Otwarte Zasoby

Open AGH  
e-Podręczniki

Centrum e-Learningu i  
Innowacyjnej Dydaktyki  
AGH

Regulamin  
studiów  
wyższych

